



Zubehör für Markisen von markilux

markilux Wärmestrahler 1400W



...mit Original
PHILIPS-HeLeN - Infrarot-Technologie

Wohlige Wärme wenn es kühler wird.

Im Nu die angenehme Wärme spüren und den Abend länger genießen

- Behagliche Wärme ohne Aufheizphase bei gleichzeitig angenehmer Lichtatmosphäre!
- Pulverbeschichtetes Aluminiumgehäuse in ansprechendem Design, farblich passend zu Ihrer markilux Markise
- Wetterfestes Gehäuse, spritzwassergeschützt (IP 24) – Der Wärmestrahler kann ganzjährig installiert bleiben
- Energiekostensparnis mindestens 30% gegenüber herkömmlichen Gasheizsystemen oder Quarzstrahlern
- Lebensdauer der Heizröhre ca. 5.000 Stunden

Funkfernbedienung möglich

Integrierte Beleuchtung



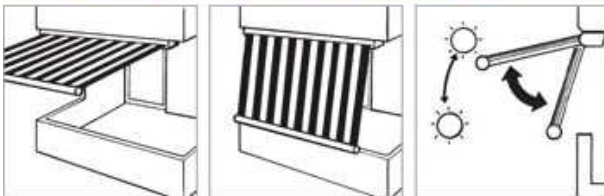
Licht aus – Spot an.

Die richtige Beleuchtung zaubert Atmosphäre: Nicht nur drinnen, sondern auch auf Terrasse und Balkon. Deshalb gibt es Ihre markilux 6000 auch mit Akzentbeleuchtung durch schwenkbare markilux Spots oder mit Flächenbeleuchtung durch Leuchtstoffröhren, die dezent in die vordere Ausfallblende integriert sind.

Wer sagt, dass Lichtquellen für Balkon und Terrasse nur an der Hauswand angebracht werden können? Mit der Beleuchtung in der Ausfallblende Ihrer markilux 6000 verwandelt sich Ihr Sonnenschutz abends in einen romantisch leuchtenden Himmel, unter dem es sich in langen Sommernächten wunderbar geborgen sitzen und träumen lässt.



Neigungsverstellgetriebe

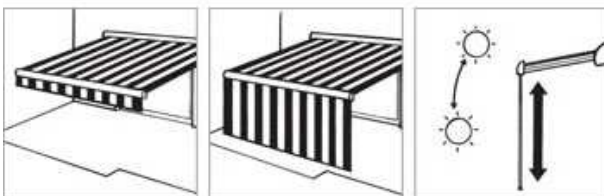


Schützende Schräge, ganz nach Bedarf.

Die Sonne wandert – mit dieser Zusatzausstattung wandert Ihre markilux ganz einfach mit. Mit dem Neigungsverstellgetriebe können Sie den Neigungswinkel Ihrer markilux von 4° bis 85° verändern. Steht die Sonne tief, lassen Sie die markilux einfach weiter herunter: So genießen Sie nicht nur perfekten Blendschutz in den Abendstunden, sondern auch die gemütliche Atmosphäre unter der „Dachschräge“.

Bei den meisten Markisen lässt sich der Neigungswinkel nur einmal definieren, nämlich bei der Montage. Bei markilux bekommen Sie für bestimmte Modelle als Zusatzausstattung auch ein Neigungsverstellgetriebe, das die Verstellung über eine Handkurbel jederzeit ermöglicht – mühelos und schnell. Ein Neigungsverstellgetriebe ist vor allem für Loggien zu empfehlen: An der Auskragung des Balkons über Ihnen montiert, kann die Neigungsverstellung Ihrer markilux® sich besonders nützlich machen.

Schattenplus



Die Markise in der markilux

Blendende Sonnenstrahlen oder neugierige Blicke sperren Sie mit Schattenplus einfach aus: Diese zusätzliche Stoffbahn wird aus der vorderen Markisenstange nach unten gelassen.

So entsteht ein zusätzlicher Sicht- und Sonnenschutz, den wir für jede markilux empfehlen – und der gleichzeitig aus Ihrem Freisitz eine luftige private Nische zaubert.

Schattenplus ist eine clevere Erfindung aus unserem Hause, die den Sonnenschutz unter Ihrer markilux perfekt macht: Im vorderen Ausfallrohr ist eine zusätzliche Wickelwelle angebracht, aus der sich ein zweites Markisentuch nach unten senken lässt – auf max. 2,10 m Ausfahrlänge. So entsteht ein wunderbar schattiger, zusätzlicher Raum im Freien: Ganz gleich, ob die Sonne hoch oder tief steht, Schattenplus schützt Sie zuverlässig.

Der Sonnenstand hängt nicht nur von der Tageszeit, sondern auch von Standort, Ausrichtung und Jahreszeit ab. Eine markilux mit Schattenplus garantiert Ihnen immer perfekten Schutz – deshalb unbedingt mitbestellen!